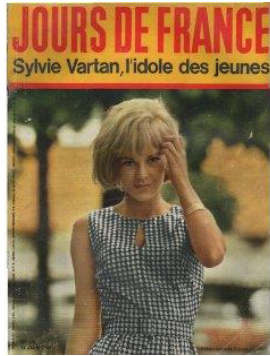


Jours de France est un magazine hebdomadaire créé en 1958. Sylvie est la chanteuse française qui en a fait le plus souvent la couverture (78 fois !) de 1963 à sa disparition en 1989.



N°4448 – Juin 1963



N°451 – Juillet 1963



N°462 – Sept. 1963



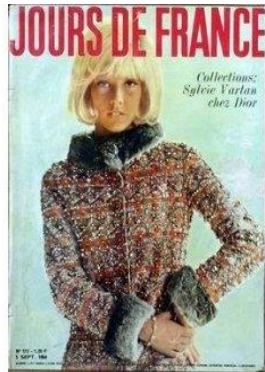
N°473 – Déc. 1963



485 – Fév. 1964



N°496 – Mai 1964



N°512 – Sept. 1964



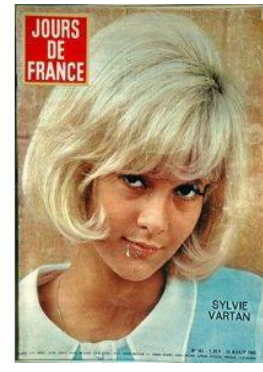
N°520 – Octobre 1964



N°538 – Mars 1965



N°545 – Avril 1965



N°561 – Août 1965



N°582 – Janvier 1966



N°599 – Mai 1966



N°609 – Juillet 1966



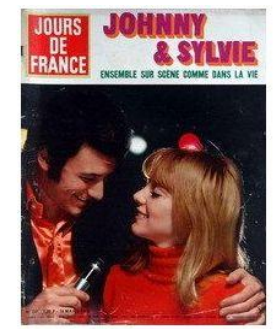
N°616 – Sept. 1966



N°623 – Oct. 1966



N°633 – Déc. 1966



N°644 – Mars 1967



N°656 – Sept. 1967



N°672 – Juin 1967



N°688 – Janv. 1968



N°697 – Mars 1968



N°713 – Août 1968



N°726 – Nov. 1968



N°756 – Juin 1969



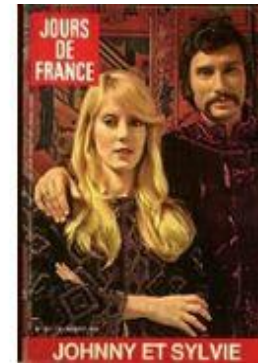
N°785 – Déc. 1969



N°797 - Mars 1970



N°816 – Août 1970



N°823 – Sept. 1970



N°874 - 1971



N°926 – Sept. 1972



N°963 – Juin 1973



N°1012 – Mai 1974



N°1018 – Juin 1974



N°1043 – Déc. 1974



N°1057 – Mars 1975



N°1062



N°1084 – Sept. 1975



N°1094 – Déc. 1974



N°1106 – Fév. 1976



N°1121 – Juin 1976



N°1132 – Août 1976



N°1142 – Nov. 1976



N°1153 – Janv. 1977



N°1164 – avril 1977



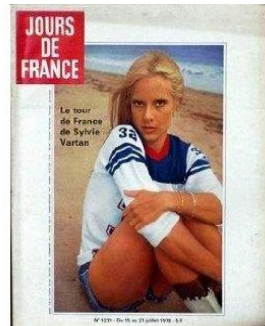
N°1176 – Juin 1977



N°1190 – Oct. 1977



N°1223 – Mai 1978



N°1231 – Juillet 1978



N°1256 -



N°1283 -



1309



N°1319 – avril 1980



N°1333 – Juil. 1980



N°1350 – Nov. 1980



1357 – Janv. 1981



N°1379 – Juin 1981



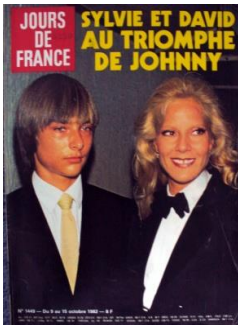
N°1393 – Sept. 1981



N°1403 – Nov. 1981



N°1428 – Mai 1982



N°1449 - 1449



N°1481 – Mai 1983



N°1485 – Juin 1983



N°1495 – Août 1983



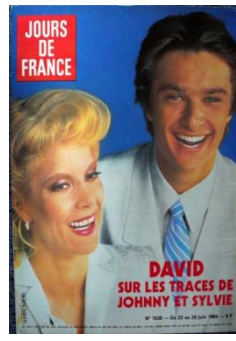
N°1505 – Nov. 1983



N°1526 – Mars 1984



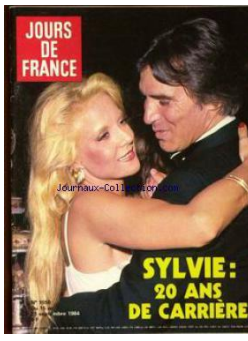
N°1536 – Juin 1984



N°1538 – Juin 1984



N°1545 – Août 1984



N°1550 – Sept. 1984



N°1562 – Déc. 1984



N°1563 – Déc. 1984



N°1590 – Juin 1985



N°1616 -



N°1707 – Sept. 1987



1726



N°1805 – Août 1989



N°1824